



UNIUNEA EUROPEANĂ



GVERNUL ROMÂNIEI
MINISTERUL MUNCII, FAMILIEI
ȘI PROTECȚIEI SOCIALE
AMPOSORU



Fondul Social European
POSDRU 2007-2013



Instrumente Structurale
2007-2013



OIPOSDRU



UNIVERSITATEA DIN ORADEA
ROMANIA
ORADEA

Investește în oameni!

Proiect cofinanțat din Fondul Social European prin Programul Operațional Sectorial Dezvoltarea Resurselor Umane 2007-2013

Axa prioritară 2. Corelarea învățării pe tot parcursul vieții cu piața muncii; Domeniul major de intervenție 2.1. Tranziția de la școală la viața activă

Raport al anchetei de evaluare internă cu studenții – valul 2

Adrian Hatos
Director analiză și evaluare

Contents

Eșantionul	2
Structura eșantionului	3
Participare școlară, integrare academică și socială a studenților participanți în proiectul Practipass	5
Sinteza rezultatelor	5
Integrare academică în viața universitară.....	5
Integrare socială în viața universitară	7
Integrare academică	8
Participare, angajament și informare: comparații între valori	9
Sinteza rezultatelor	9
Rezultatele detaliate	9
Participare.....	9
Itemi:.....	9
Angajament.....	10
Construcția scalei de angajament.....	10
Itemi:.....	10
Informare	10
Scorul de informare	10
Itemi:.....	10
Satisfacția studenților față de programul Practipass	12
Sinteza rezultatelor	13
Participarea studenților la activitățile programului de practică Practipass	15
Sinteza rezultatelor	15
Comunicarea și informare în cadrul Practipass	17
Sinteza rezultatelor	17



UNIUNEA EUROPEANĂ

GUVERNUL ROMÂNIEI
MINISTERUL MUNCII, FAMILIEI
ȘI PROTECȚIEI SOCIALE
AMPOSERUFondul Social European
POSDRU 2007-2013Instrumente Structurale
2007-2013

OIPOSDRU



UNIVERSITATEA DIN ORADEA

Investește în oameni!

Proiect cofinanțat din Fondul Social European prin Programul Operațional Sectorial Dezvoltarea Resurselor Umane 2007-2013

Axa prioritară 2. Corelarea învățării pe tot parcursul vieții cu piața muncii; Domeniul major de intervenție 2.1. Tranziția de la școală la viața activă

Eșantionul

În valul al 2-lea au fost culese mai puține date decât în primul val. Față de primul val, reprezentarea populației de studenți participanți în proiectul Practipass a scăzut la 69%.

Tabel 1. Volumul eșantionului

	N	% din 600
Val1	498	83
Val2	416 ¹	69

Căutând cauzele scăderii volumului eșantionului am constatat faptul că reducerea este datorită unor puternice scăderi ale volumului datelor culese la Universitatea din București și la Universitatea Aurel Vlaicu din Arad, în timp ce la Universitatea din Oradea numărul de subiecți chestionați a crescut față de valul 1. Scăderea privește mai ales culegerea datelor de la studenții anilor 1 de la cele două universități.

Tabel 2. Distribuția eșantionului din valul 1

	Licenta, anul 1	Licenta, anul 2	Master, anul 1
UA	79	95	2
UB	135	35	13
UO	52	81	6

Tabel 3. Distribuția eșantionului din valul 2

	Licenta, anul 1	Licenta, anul 2	Master, anul 1
UA	39	82	1
UB	105	27	4
UO	46	89	18

Tabel 4. Evoluția numărului de cazuri (valul 1-valul 2)

	Licenta, anul 1	Licenta, anul 2	Master, anul 1
UA	40	13	1
UB	30	8	9
UO	6	-8	-12

Îmbunătățirea culegerii datelor la Universitatea din Oradea este evidentă din răspunsurile la întrebarea Ati completat chestionarul aplicat in primul val (iarna/primavara 2011/2012)? Aproape toți cei de la Universitatea din București (92%) au completat chestionarul și în primul val în timp ce aproape un sfert dintre studenții de la Universitatea din Arad nu își amintesc dacă au completat chestionarul în valul 1.

Tabel 5. Ati completat chestionarul aplicat in primul val (iarna/primavara 2011/2012)? (%)

	da	nu	nu imi

¹ Aproximativ 20 de chestionare de la Universitatea din București au fost transmise prea târziu pentru a intra în analizele acestui raport.



UNIUNEA EUROPEANĂ

GUVERNUL ROMÂNIEI
MINISTERUL MUNCII, FAMILIEI
ȘI PROTECȚIEI SOCIALE
AMPOSDRUFondul Social European
POSDRU 2007-2013Instrumente Structurale
2007-2013

OIPOSDRU



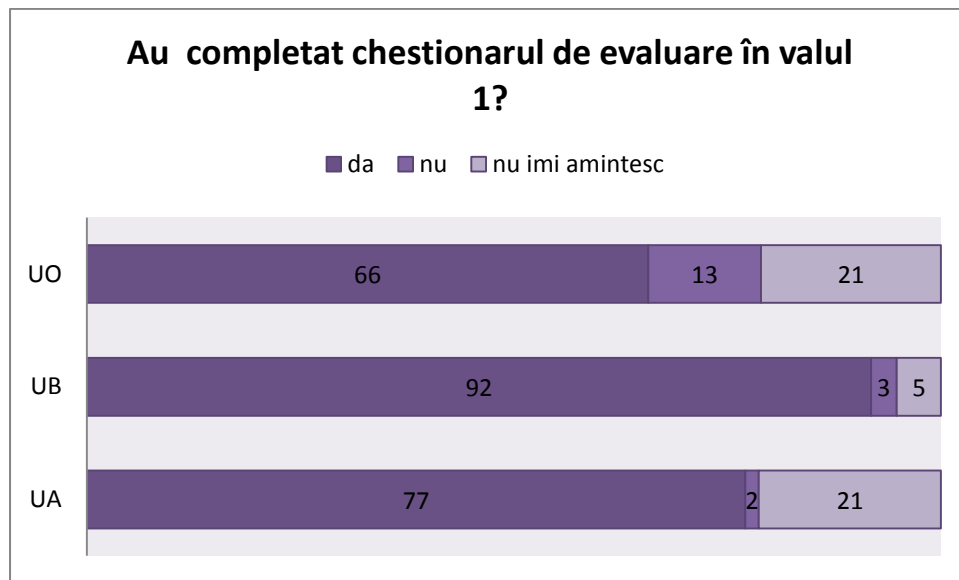
UNIVERSITATEA DIN ORADEA

Investește în oameni!

Proiect cofinanțat din Fondul Social European prin Programul Operațional Sectorial Dezvoltarea Resurselor Umane 2007-2013

Axa prioritară 2. Corelarea învățării pe tot parcursul vieții cu piața muncii; Domeniul major de intervenție 2.1. Tranziția de la școală la viața activă

			amintesc
UA	77	2	21
UB	92	3	5
UO	66	13	21



Datorită acestor diferențe care privesc mai ales structura pe ani de studiu în paragrafurile următoare voi prezenta structura eșantionului comparând-o cu cea a eșantionului din valul 1.

Structura eșantionului

Distribuțiile pe universitățile participante după caracteristicile importante indică variații reduse între valul 1 și 2. Diferențele dintre cele două valuri nu sunt mai mari de 5% (cum este cazul distribuției pe sexe), majoritatea decalajelor fiind în limita a 3%.

Tabel 6. Distribuția pe genuri (%)

	Feminin (val 1)	Feminin (val 2)
UA	87	82
UB	96	95
UO	89	86

Tabel 7. Distribuția după forma de înmatriculare (%)

	Fără taxă (val 1)	Fără taxă (val 2)
UA	35	33
UB	93	91
UO	70	74

Tabel 8. Distribuția după accesul la burse

	Beneficiari de bursă (val 1)	Beneficiari de bursă (val 2)
UA	26	29
UB	27	30
UO	16	19



UNIUNEA EUROPEANĂ



GUVERNUL ROMÂNIEI
MINISTERUL MUNCII, FAMILIEI
ȘI PROTECTIEI SOCIALE
AMPOSDRU



Fondul Social European
POSDRU 2007-2013



Instrumente Structurale
2007-2013



OIPOSDRU



UNIVERSITATEA DIN ORADEA
ROMANIA
ORADEA

Investește în oameni!

Proiect cofinanțat din Fondul Social European prin Programul Operațional Sectorial Dezvoltarea Resurselor Umane 2007-2013

Axa prioritară 2. Corelarea învățării pe tot parcursul vieții cu piața muncii; Domeniul major de intervenție 2.1. Tranziția de la școală la viața activă

Tabel 9. Distribuția după starea civilă (% căsătoriți sau divorțați)

	Căsătorit sau divorțat (val 1)	Căsătorit sau divorțat (val 2)
UA	16	16
UB	2	2
UO	6	3



UNIUNEA EUROPEANĂ

GUVERNUL ROMÂNIEI
MINISTERUL MUNCII, FAMILIEI
ȘI PROTECȚIEI SOCIALE
AMPOSDRUFondul Social European
POSDRU 2007-2013Instrumente Structurale
2007-2013

OIPOSDRU

UNIVERSITATEA DIN
ORADEA

Investește în oameni!

Proiect cofinanțat din Fondul Social European prin Programul Operațional Sectorial Dezvoltarea Resurselor Umane 2007-2013

Axa prioritară 2. Corelarea învățării pe tot parcursul vieții cu piața muncii; Domeniul major de intervenție 2.1. Tranziția de la școală la viața activă

Participare școlară, integrare academică și socială a studenților participanți în proiectul Practipass

Sinteza rezultatelor

Studenții participanți la stagiile Practipass dovedesc o bună integrare academică. Majoritatea acestora participă la toate sau la majoritatea cursurilor și seminariilor și desfășoară des și foarte des o mare varietate de activități în cadrul programului de la clasă sau în afara acestuia.

Mai mult, doar o minoritate (11%) se declară nemulțumită de condițiile de învățatură oferite de universitatea la care învață.

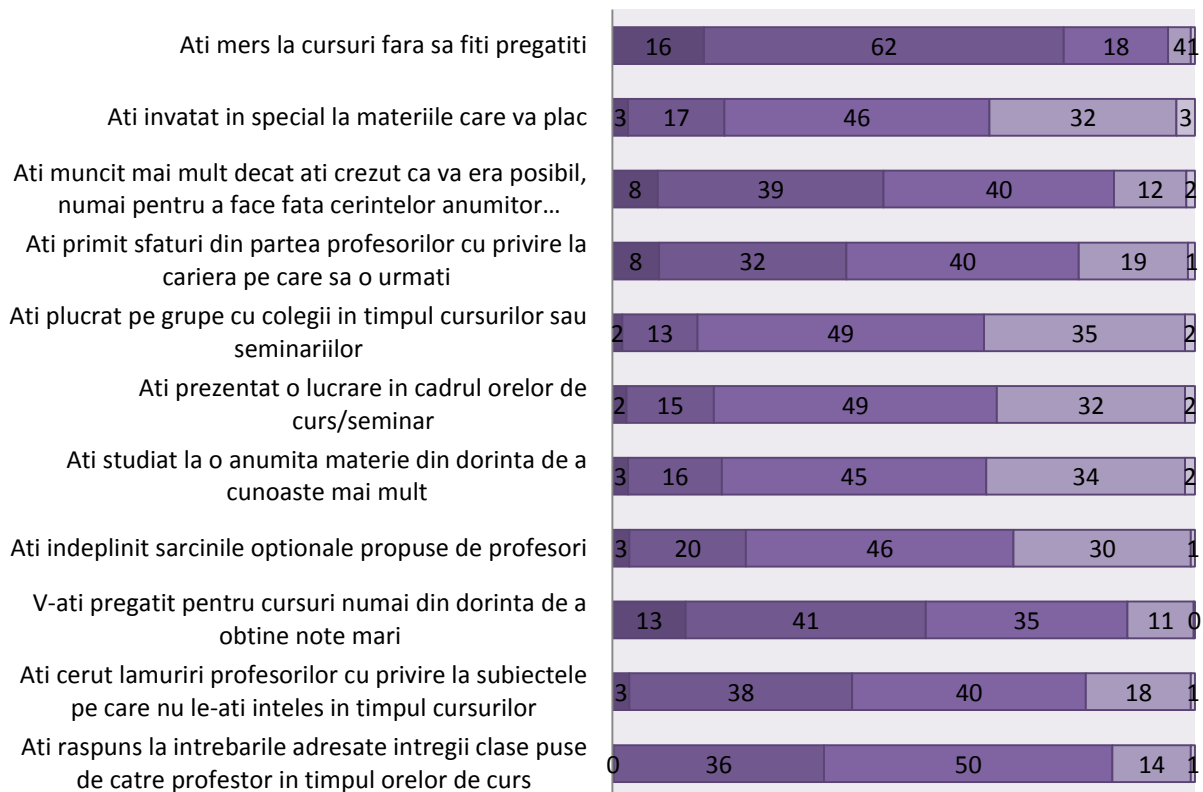
Integrarea socială în viața universității poate fi și ea apreciată pozitiv: majoritatea studenților intervievați se declară prieteni cu câțiva dintre colegi, comunică cu majoritatea acestora și îi cunosc pe cei mai mulți dintre colegi.

Relațiile cu profesorii sunt bune sau foarte bune pentru majoritatea cazurilor.

Integrare academică în viața universitară

Pe parcursul semestrului II al anului universitar 2011-2012, cât de des

■ niciodata ■ rar ■ des ■ intotdeauna ■ Ns/Nr





UNIUNEA EUROPEANĂ



GUVERNUL ROMÂNIEI
MINISTERUL MUNCII, FAMILIEI
ȘI PROTECȚIEI SOCIALE
AMPOSDRU



Fondul Social European
POSDRU 2007-2013



Instrumente Structurale
2007-2013



OPOSDRU



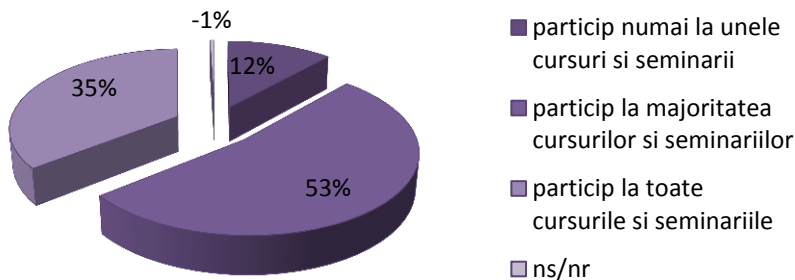
UNIVERSITATEA DIN ORADEA

Investește în oameni!

Proiect cofinanțat din Fondul Social European prin Programul Operațional Sectorial Dezvoltarea Resurselor Umane 2007-2013

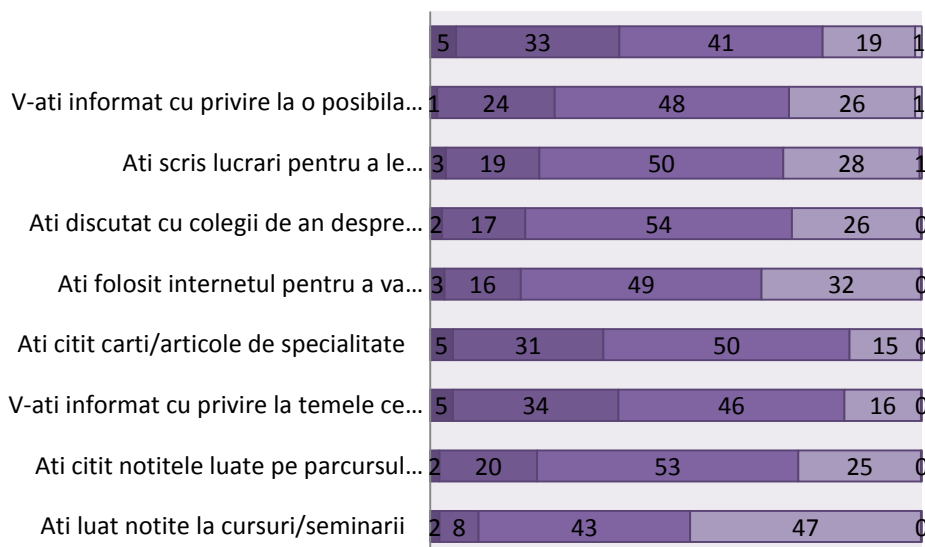
Axa prioritară 2. Corelarea învățării pe tot parcursul vieții cu piața muncii; Domeniul major de intervenție 2.1. Tranziția de la școală la viața activă

Cum apreciați prezenta dvs la cursuri și seminarii



Pe parcursul ultimului semestru, cât de des ați făcut următoarele?

foarte rar rar des foarte des ns/nr





UNIUNEA EUROPEANĂ



GUVERNUL ROMÂNIEI
MINISTERUL MUNCII, FAMILIEI
ȘI PROTECȚIEI SOCIALE
AMPOSDRU



Fondul Social European
POSDRU 2007-2013



Instrumente Structurale
2007-2013



OIPOSDRU

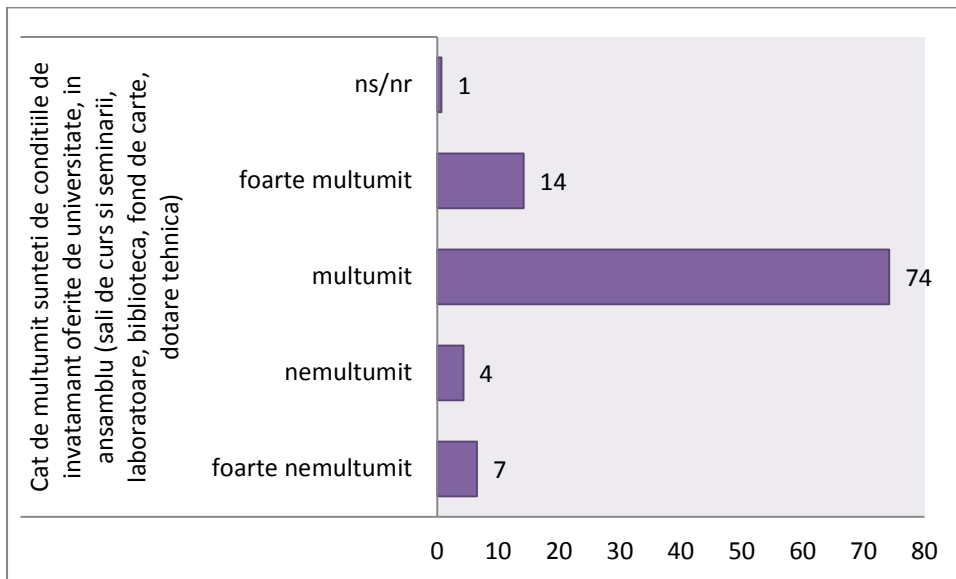


UNIVERSITATEA DIN ORADEA
ROMANIA

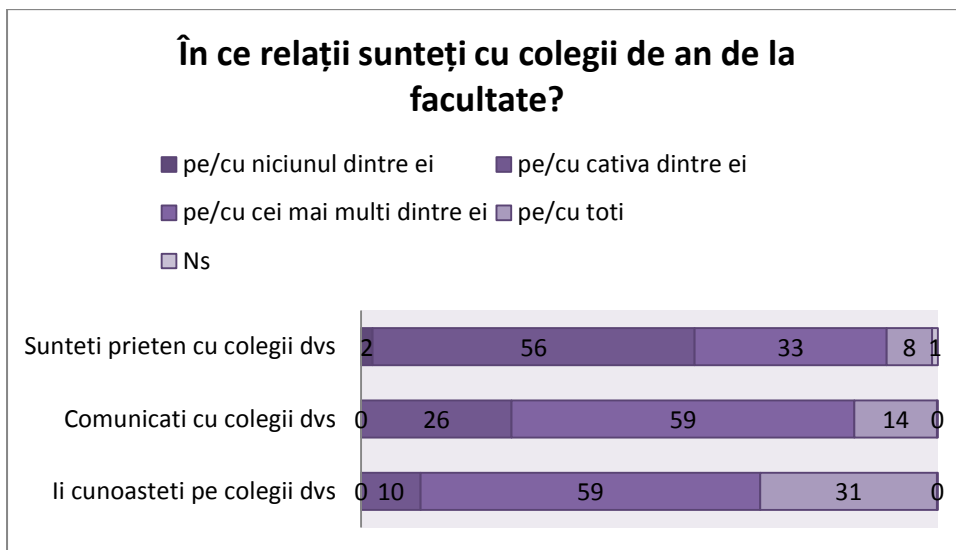
Investește în oameni!

Proiect cofinanțat din Fondul Social European prin Programul Operațional Sectorial Dezvoltarea Resurselor Umane 2007-2013

Axa prioritară 2. Corelarea învățării pe tot parcursul vieții cu piața muncii; Domeniul major de intervenție 2.1. Tranziția de la școală la viața activă



Integrare socială în viața universitară





UNIUNEA EUROPEANĂ



GUVERNUL ROMÂNIEI
MINISTERUL MUNCII, FAMILIEI
ȘI PROTECȚIEI SOCIALE
AMPOSORU



Fondul Social European
POSDRU 2007-2013



Instrumente Structurale
2007-2013



OPOSDRU



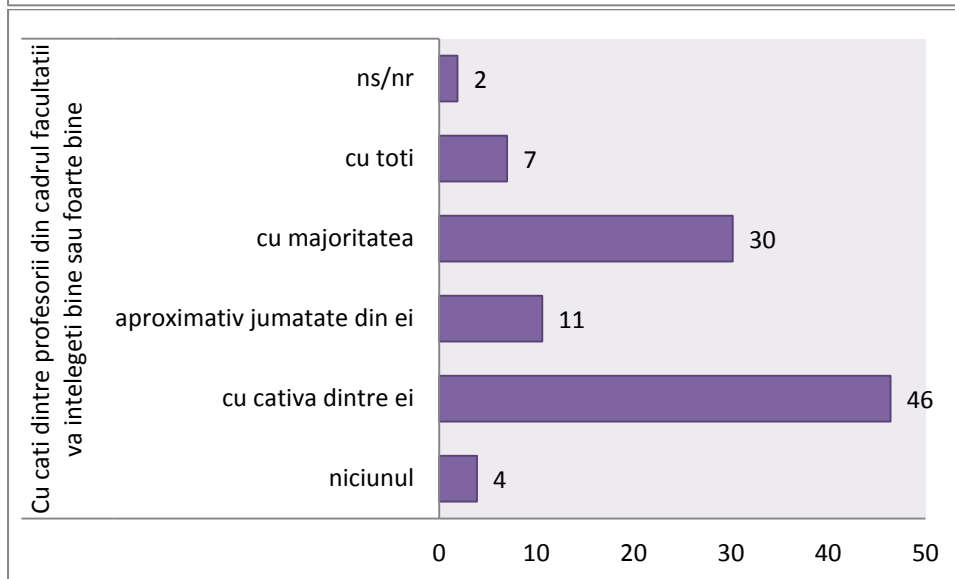
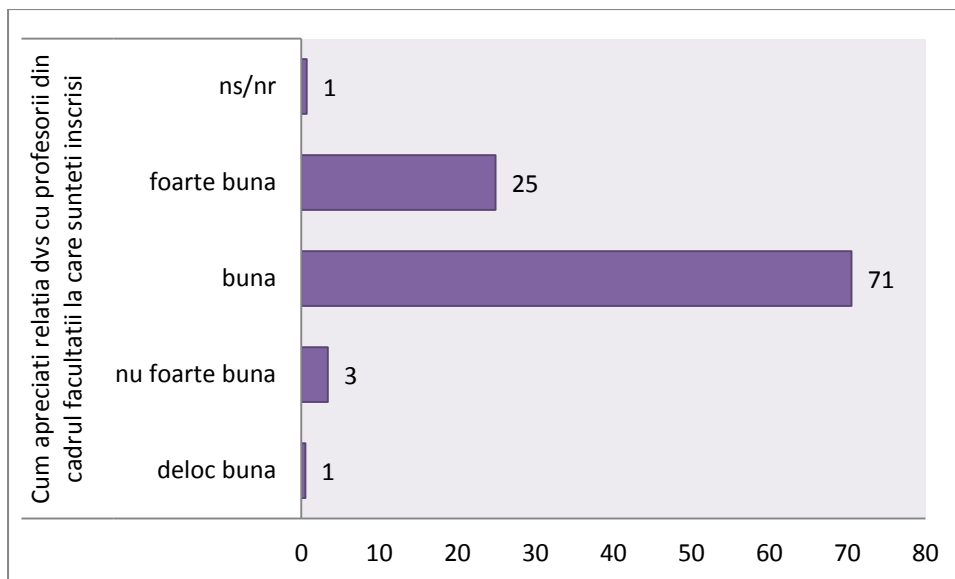
UNIVERSITATEA DIN ORADEA

Investește în oameni!

Proiect cofinanțat din Fondul Social European prin Programul Operațional Sectorial Dezvoltarea Resurselor Umane 2007-2013

Axa prioritară 2. Corelarea învățării pe tot parcursul vieții cu piața muncii; Domeniul major de intervenție 2.1. Tranziția de la școală la viața activă

Integrare academică





UNIUNEA EUROPEANĂ

GUVERNUL ROMÂNIEI
MINISTERUL MUNCII, FAMILIEI
ȘI PROTECȚIEI SOCIALE
AMPOSDRUFondul Social European
POSDRU 2007-2013Instrumente Structurale
2007-2013

OIPOSDRU

UNIVERSITATEA DIN ORADEA
ROMANIA
ORADEA

Investește în oameni!

Proiect cofinanțat din Fondul Social European prin Programul Operațional Sectorial Dezvoltarea Resurselor Umane 2007-2013

Axa prioritară 2. Corelarea învățării pe tot parcursul vieții cu piața muncii; Domeniul major de intervenție 2.1. Tranziția de la școală la viața activă

Participare, angajament și informare: comparații între valuri

Rezultate ale valului 2 al evaluării

Obiectivul acestui capitol este prezentarea scorurilor de participare, informare și participare în programul Practipass calculate pentru studenții care au completat chestionarele valului al 2-lea al anchetei de evaluare a proiectului Practipass. În cadrul acestei prezentări voi compara scorurile obținute în valul al doilea cu cele din valul 1 cu intenția de a urmări evoluția acestor trei dimensiuni ale participării studenților în proiect.

Sinteza rezultatelor

Realizarea comparațiilor între scorurile celor trei constructe a presupus modificarea scorurilor din valul întâi în cazul participării și al angajamentului datorită absenței câte unui item din chestionarul valului al doilea al anchetei. Aceasta a dus la pierdere de fidelitate, calculată prin coeficientul Alpha Cronbach, la niveluri sub 0.7 în cazul datelor din valul al doilea și sub valoarea limită de 0.7 pentru scorul de angajament calculat pentru datele din valul întâi. În general, coeficienții alpha sunt mai mici pentru datele din valul I.

Compararea celor trei scoruri între cele două valuri arată că nu se poate vorbi despre o modificare a participării și informării între cele două valuri. În schimb putem vorbi de o oarecare îmbunătățire, ușor de anticipat, a scorului de informare.

Rezultatele detaliate

Participare

Construcția scalei de participare

În raportul referitor la valul 1 scorul de participare a fost construit pornind de la 4 itemi. Unul dintre acești itemi a fost exclus din chestionarul valului al doilea astfel încât scorurile au trebuit recalulate și pentru valul 1, pentru realizarea de comparații.

Itemi:

Stiu unde se vor desfasura stagiile mele de practica in cadrul programului Practipass

Il/o cunosc pe supervizorul practicii Practipass din Universitatea noastra

Am aflat cine sunt tutorii mei din cadrul stagiilor de practica in programul Practipass

Scalele sunt construite prin însumare. În valul 1 valorile lipsă au fost inutate prin regresie multiplă. În valul al doilea această procedură nu a fost posibilă pentru cele zece cazuri lipsă din cauza patternurilor sistematice de cazuri lipsă. Aceste cazuri sunt excluse din calculul scorului de participare.

Tabel 10. Comparații ale scorului de participare

	Alpha	Medie	SD	SE
Val 1	0,722	11,0323	1,427	0,0645
Val 2	0.650	11,1439	1,206	0,0595



UNIUNEA EUROPEANĂ

GUVERNUL ROMÂNIEI
MINISTERUL MUNCII, FAMILIEI
ȘI PROTECȚIEI SOCIALE
AMPOSDRUFondul Social European
POSDRU 2007-2013Instrumente Structurale
2007-2013CNDIPT
OIPOSDRU

UNIVERSITATEA DIN ORADEA

Investește în oameni!

Proiect cofinanțat din Fondul Social European prin Programul Operațional Sectorial Dezvoltarea Resurselor Umane 2007-2013

Axa prioritară 2. Corelarea învățării pe tot parcursul vieții cu piața muncii; Domeniul major de intervenție 2.1. Tranziția de la școală la viața activă

Angajament

Construcția scalei de angajament

În raportul referitor la valul 1 scorul de participare a fost construit pornind de la 4 itemi. Unul dintre acești itemi a fost exclus din chestionarul valului al doilea astfel încât scorurile au trebuit recalulate și pentru valul 1, pentru realizarea de comparații.

Itemi:

Programul de practica Practipass imi va fi de folos in cariera profesionala

Sunt foarte hotarat sa finalizez programul de practica Practipass

Ma intereseaza problematica protectiei copilului

În absența unui item, scorul de fidelitate alpha Cronbach a scăzut pentru ambele valuri sub 0.7. Am construit totuși scorurile sumative pentru o comparație referitoare la dimensiunea angajamentului studenților față de programul Practipass.

Tabel 11. Comparații ale scorului de angajament

	Alpha	Medie	SD	SE
Val 1	0,638	10,803	1,292	0,060
Val 2	0,612	10,985	1,242	0,061

Informare

Scorul de informare

Spre deosebire de cele două scale anterioare, scorul de informare referitor la elementele proiectului Practipass a fost construit în mod identic în cele două valuri ale evaluării – am compus scorul prin însumarea valorilor a 5 itemi. Cele două scale sunt de altfel și cele mai fidele:

Itemi:

Sunt bine informat despre programul de practica Practipass

Profesorii de la catedra ne-au informat bine cu privire la programul Practipass

Cunosc obiectivele programului de practica Practipass

Cunosc instrumentele de lucru ale practicii Practipass

Am fost informat/a despre programarea stagiilor de practica Practipass

Tabel 12. Comparații ale scorului de informare

	Alpha	Medie	SD	SE
Val 1	0,788	17,242	2,503	0,113
Val 2	0,809	18,072	2,117	0,105



UNIUNEA EUROPEANĂ



GUVERNUL ROMÂNIEI
MINISTERUL MUNCII, FAMILIEI
ȘI PROTECȚIEI SOCIALE
AMPOSDRU



Fondul Social European
POSDRU 2007-2013



Instrumente Structurale
2007-2013



OPOSDRU

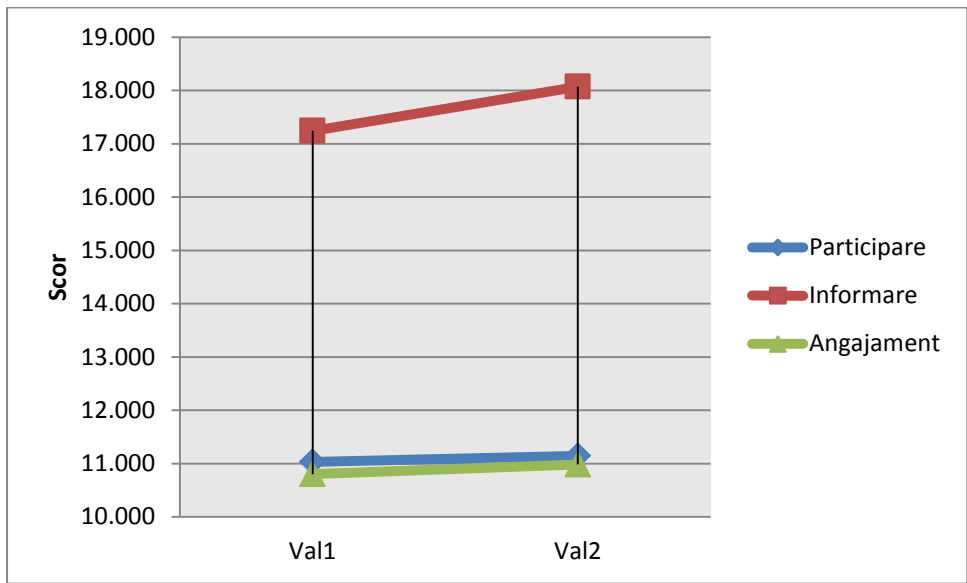


UNIVERSITATEA DIN
ORADEA

Investește în oameni!

Proiect cofinanțat din Fondul Social European prin Programul Operațional Sectorial Dezvoltarea Resurselor Umane 2007-2013

Axa prioritară 2. Corelarea învățării pe tot parcursul vieții cu piața muncii; Domeniul major de intervenție 2.1. Tranziția de la școală la viața activă





UNIUNEA EUROPEANĂ

GUVERNUL ROMÂNIEI
MINISTERUL MUNCII, FAMILIEI
ȘI PROTECȚIEI SOCIALE
AMPOSORUFondul Social European
POSDRU 2007-2013Instrumente Structurale
2007-2013

OIPOSDRU

UNIVERSITATEA DIN
ROMANIA
UNIVERSITATEA DIN
ORADEA

Investește în oameni!

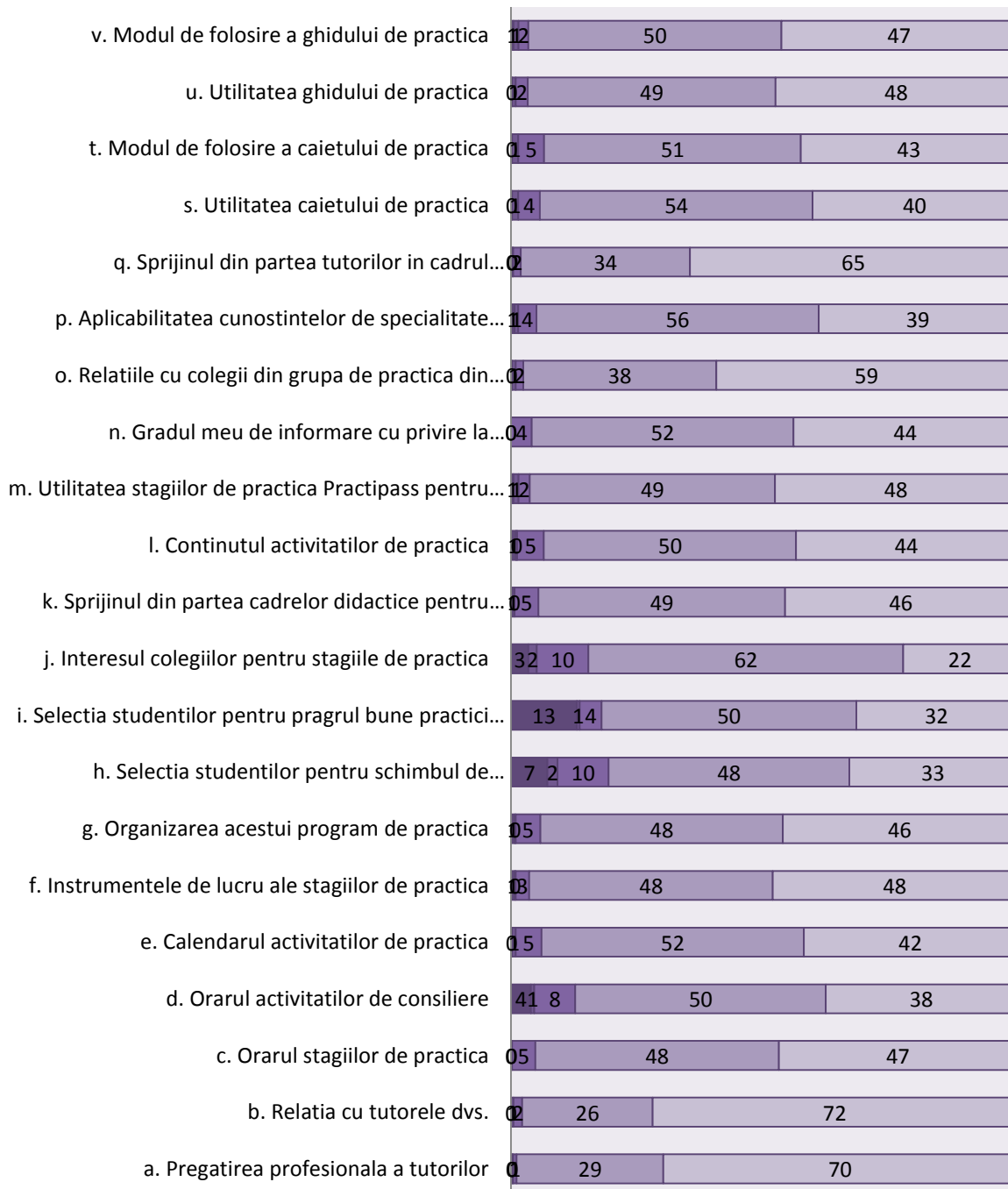
Proiect cofinanțat din Fondul Social European prin Programul Operațional Sectorial Dezvoltarea Resurselor Umane 2007-2013

Axa prioritară 2. Corelarea învățării pe tot parcursul vieții cu piața muncii; Domeniul major de intervenție 2.1. Tranziția de la școală la viața activă

Satisfacția studenților față de programul Practipass

Cat de multumit sunteți de următoarele aspecte.....

■ ns/nr ■ foarte nemulțumit ■ nemulțumit ■ mulțumit ■ foarte mulțumit





UNIUNEA EUROPEANĂ



GUVERNUL ROMÂNIEI
MINISTERUL MUNCII, FAMILIEI
ȘI PROTECȚIEI SOCIALE
AMPOSERU



Fondul Social European
POSDRU 2007-2013



Instrumente Structurale
2007-2013



CIPOSDRU



UNIVERSITATEA DIN ORADEA

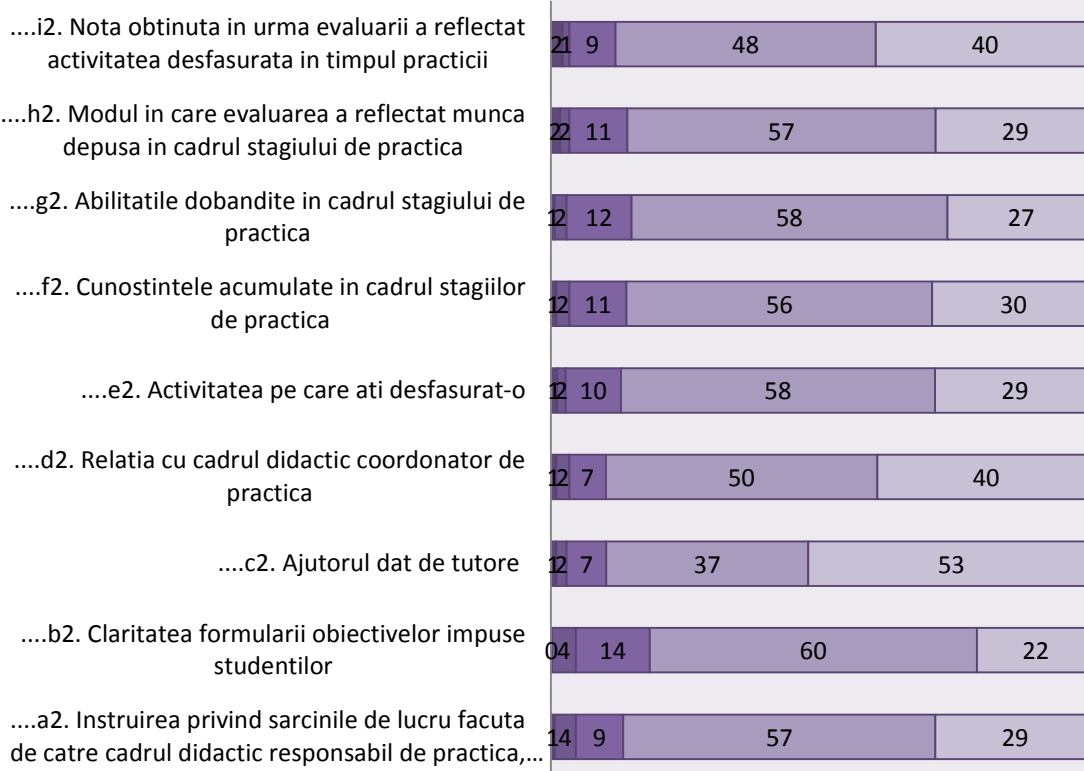
Investește în oameni!

Proiect cofinanțat din Fondul Social European prin Programul Operațional Sectorial Dezvoltarea Resurselor Umane 2007-2013

Axa prioritară 2. Corelarea învățării pe tot parcursul vieții cu piața muncii; Domeniul major de intervenție 2.1. Tranziția de la școală la viața activă

Cat de multumit ati fost de stagiile de practica cu privire la urmatoarele aspecte?

- deloc multumit
- puțin multumit
- nici multumit nici nemultumit
- multumit
- pe deplin multumit



Sinteza rezultatelor

Marea majoritate a studenților se declară mulțumiți și foarte mulțumiți de aproape toate aspectele programului de practică Practipass supuse atenției în chestionar. Aprecierile cele mai favorabile le primesc relațiile cu tutorii și relațiile cu colegii.

Nemulțumirile cele mai frecvente, în schimb, privesc: interesul manifestat de colegi pentru stagiile de practică, selecția pentru stagiul din Belgia și pentru activitățile de diseminare a drepturilor copiilor în mediul rural.



UNIUNEA EUROPEANĂ



GUVERNUL ROMÂNIEI
MINISTERUL MUNCII, FAMILIEI
ȘI PROTECȚIEI SOCIALE
AMPOSDRU



Fondul Social European
POSDRU 2007-2013



Instrumente Structurale
2007-2013



OIOPSDRU

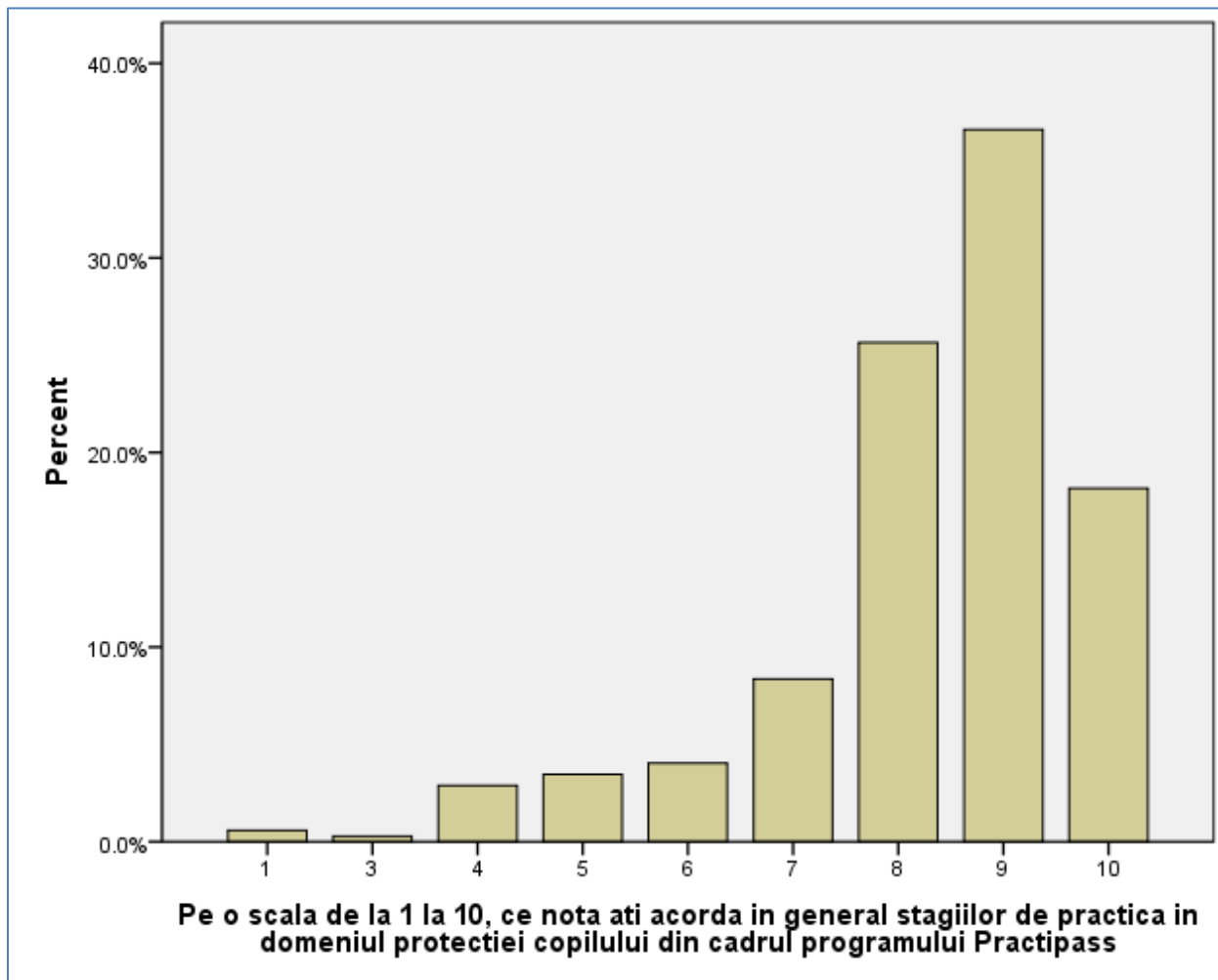


UNIVERSITATEA DIN ORADEA

Investește în oameni!

Proiect cofinanțat din Fondul Social European prin Programul Operațional Sectorial Dezvoltarea Resurselor Umane 2007-2013

Axa prioritară 2. Corelarea învățării pe tot parcursul vieții cu piața muncii; Domeniul major de intervenție 2.1. Tranziția de la școală la viața activă





UNIUNEA EUROPEANĂ



GUVERNUL ROMÂNIEI
MINISTERUL MUNCII, FAMILIEI
ȘI PROTECȚIEI SOCIALE
AMPOSDRU



Fondul Social European
POSDRU 2007-2013



Instrumente Structurale
2007-2013



OIPOSDRU



UNIVERSITATEA DIN ORADEA

Investește în oameni!

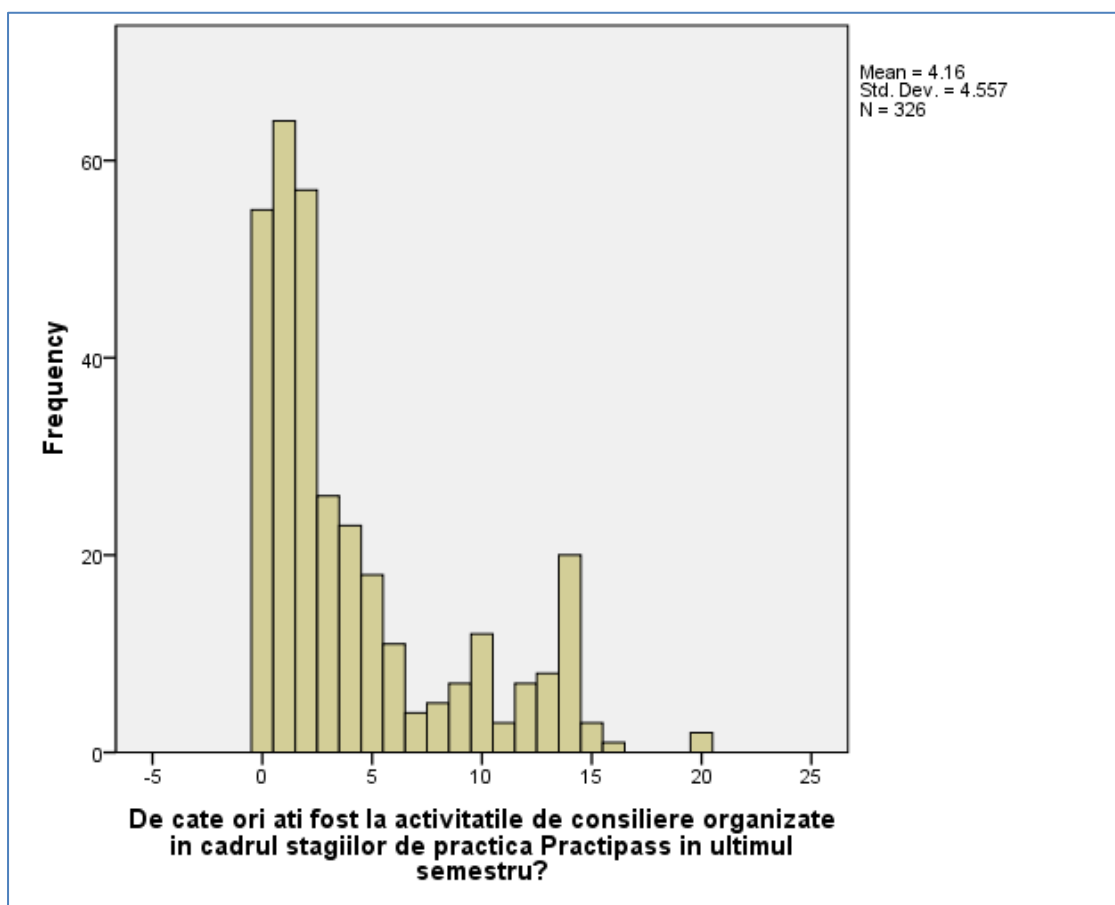
Proiect cofinanțat din Fondul Social European prin Programul Operațional Sectorial Dezvoltarea Resurselor Umane 2007-2013

Axa prioritară 2. Corelarea învățării pe tot parcursul vieții cu piața muncii; Domeniul major de intervenție 2.1. Tranziția de la școală la viața activă

Participarea studenților la activitățile programului de practică Practipass

Sinteza rezultatelor

Un student obișnuit a participat de aproximativ 4 ori la activitățile de consiliere organizate în cadrul proiectului Practipass în semestrul supus evaluării. Jumătate dintre studenții implicați în proiect declară faptul că nu au lipsit niciodată de la activitățile organizate în cadrul Practipass din semestrul 2 al anului univ. 2011-2012. Cei mai mulți dintre cei care au declarat că au absentat au făcut-o de 1-2 ori.





UNIUNEA EUROPEANĂ



GUVERNUL ROMÂNIEI
MINISTERUL MUNCII, FAMILIEI
ȘI PROTECȚIEI SOCIALE
AMPOSDRU



Fondul Social European
POSDRU 2007-2013



Instrumente Structurale
2007-2013



OIPOSDRU



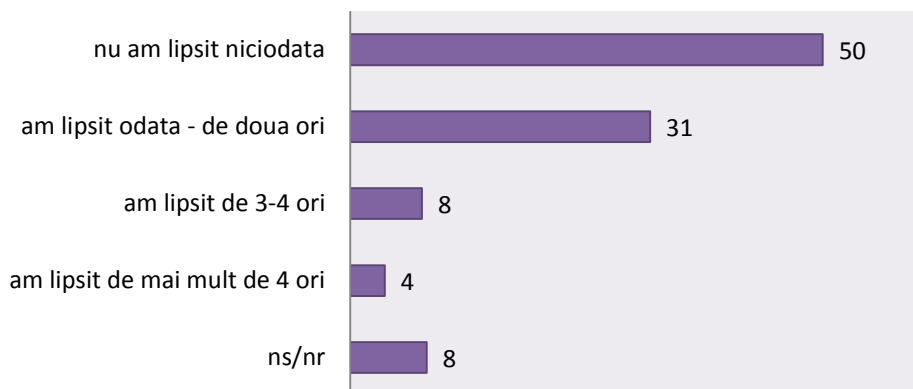
UNIVERSITATEA DIN ORADEA

Investește în oameni!

Proiect cofinanțat din Fondul Social European prin Programul Operațional Sectorial Dezvoltarea Resurselor Umane 2007-2013

Axa prioritară 2. Corelarea învățării pe tot parcursul vieții cu piața muncii; Domeniul major de intervenție 2.1. Tranziția de la școală la viața activă

De cate ori ati lipsit intr-o luna obisnuita din semestrul doi al acestui an universitar (2011-2012) de la activitatiile organizate in cadrul stagiilor Practipass





UNIUNEA EUROPEANĂ



GUVERNUL ROMÂNIEI
MINISTERUL MUNCII, FAMILIEI
ȘI PROTECȚIEI SOCIALE
AMPOSDRU



Fondul Social European
POSDRU 2007-2013



Instrumente Structurale
2007-2013



OIPOSDRU



UNIVERSITATEA DIN ORADEA

Investește în oameni!

Proiect cofinanțat din Fondul Social European prin Programul Operațional Sectorial Dezvoltarea Resurselor Umane 2007-2013

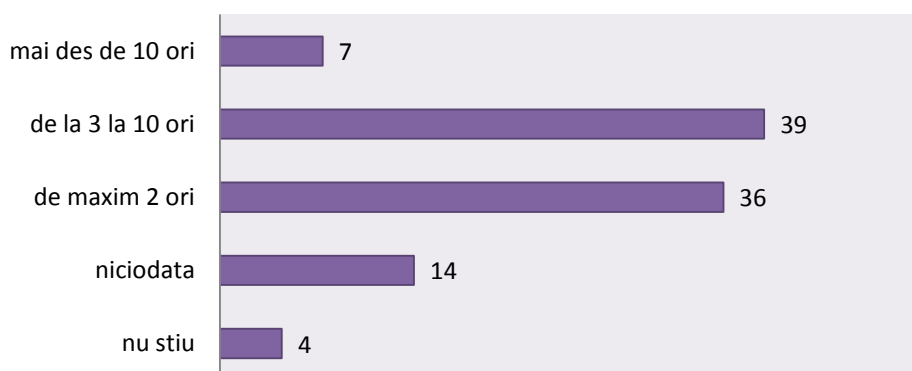
Axa prioritară 2. Corelarea învățării pe tot parcursul vieții cu piața muncii; Domeniul major de intervenție 2.1. Tranziția de la școală la viața activă

Comunicarea și informare în cadrul Practipass

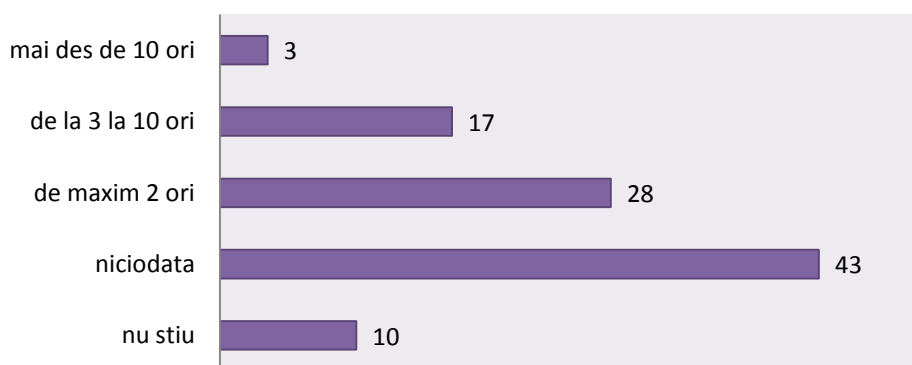
Sinteza rezultatelor

În ceea ce privește utilizarea infrastructurii electronice de către studenții participanți în proiectul Practipass rezultatele sunt dezamăgitoare. Trei sferturi dintre studenții intervievați au accesat de 1-10 ori pagina web a proiectului Practipass dar aproape jumătate nu au accesat niciodată contul propriu. Numărul celor care utilizează frecvent contul propriu Practipass este foarte mic. Nu este de mirare faptul că mai puțin de jumătate dintre studenți cunosc numele de utilizator și parola de acces la pagina Practipass. Răspunsurile la întrebarea referitoare la modalitatea de comunicare cu tutorii, supervizorii etc. atestă lipsa de apetență pentru utilizarea contului Practipass: majoritatea studenților preferă întâlnirile directe, telefonul și emailul și doar 25% recurg la platforma Practipass.

De cate ori ati vizitat pana acum pagina web a proiectului Practipass?



De cate ori ati accesat pana acum contul dvs. de pe platforma Practipass





UNIUNEA EUROPEANĂ



GUVERNUL ROMÂNIEI
MINISTERUL MUNCII, FAMILIEI
ȘI PROTECȚIEI SOCIALE
AMPOSORU



Fondul Social European
POSDRU 2007-2013



Instrumente Structurale
2007-2013



OIPOSDRU

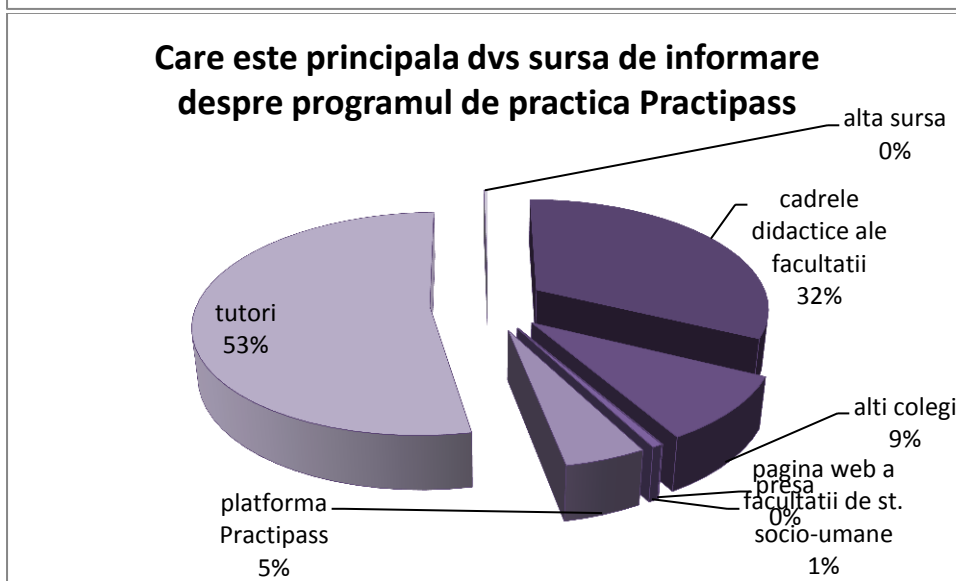
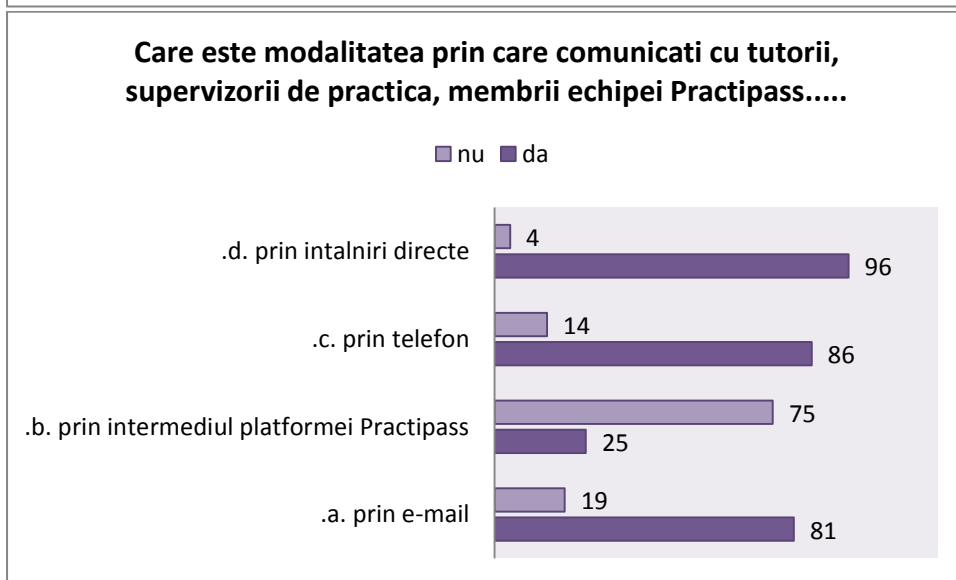
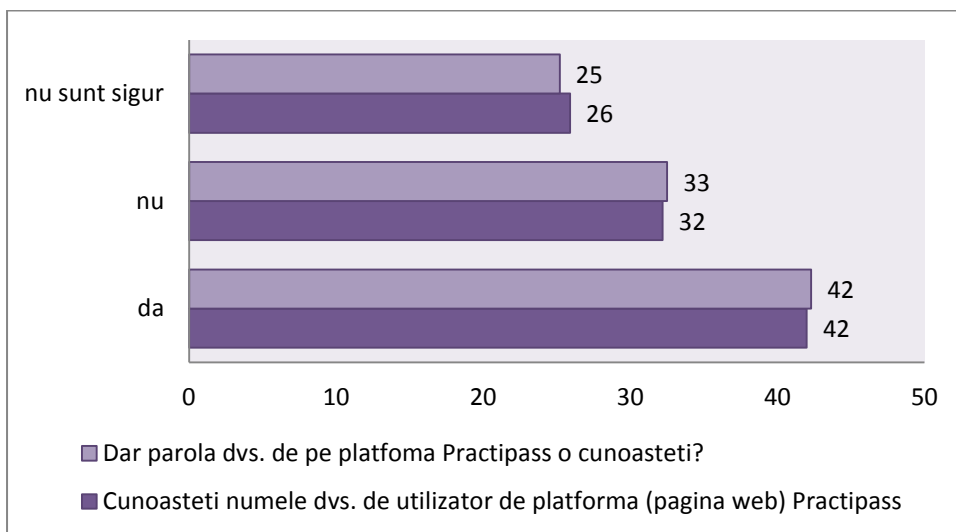


UNIVERSITATEA DIN
ORADEA

Investește în oameni!

Proiect cofinanțat din Fondul Social European prin Programul Operațional Sectorial Dezvoltarea Resurselor Umane 2007-2013

Axa prioritară 2. Corelarea învățării pe tot parcursul vieții cu piața muncii; Domeniul major de intervenție 2.1. Tranziția de la școală la viața activă





UNIUNEA EUROPEANĂ



GUVERNUL ROMÂNIEI
MINISTERUL MUNCII, FAMILIEI
ȘI PROTECȚIEI SOCIALE
AMPOSDRU



Fondul Social European
POSDRU 2007-2013



Instrumente Structurale
2007-2013



OIPOSDRU



UNIVERSITATEA DIN ORADEA

Investește în oameni!

Proiect cofinanțat din Fondul Social European prin Programul Operațional Sectorial Dezvoltarea Resurselor Umane 2007-2013

Axa prioritară 2. Corelarea învățării pe tot parcursul vieții cu piața muncii; Domeniul major de intervenție 2.1. Tranziția de la școală la viața activă

Septembrie 2012

Întocmit
Adrian Hator
Director analiză și evaluare

Vizat
Floare Chișea
Manager de proiect