

Temperamentul

1. Definiție și caracterizare generală
2. Clasificarea temperamentelor. Tipologii temperamentale

1. Definiere și caracterizare generală

- **Temperamentul**

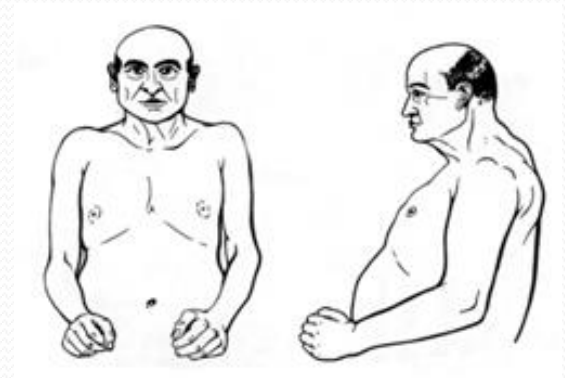
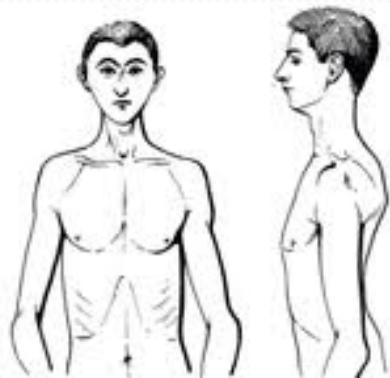
- Cel mai ușor de observat
- Cel mai ușor de identificat
- Cel mai ușor de măsurat?



- < temperare (lat)

- Modul de a fi al cuiva/de a se comporta

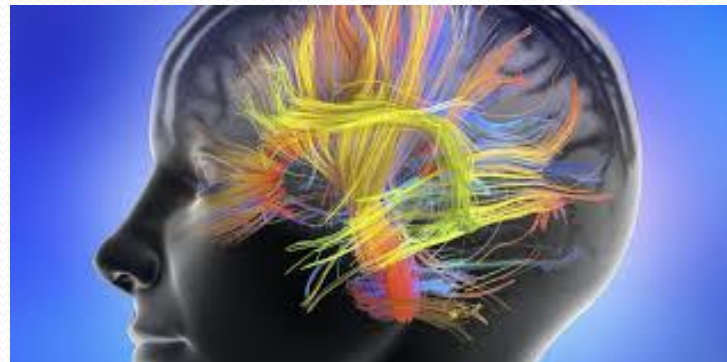
- Definiții care fac trimitere la tipologiile umane
 - Legături logice între constituția corporală și trăsături
- Ernst Kretschmer
 - Tipul astenic: retras, sensibil, emotiv -> schizofrenie
 - Tipul athletic: musculos, structură osoasă puternică
 - Tipul picnic: prietenos, vesel, dependent -> tulburări bipolare
 - !nu mai sunt de actualitate în psihologie!



- Temperamentul:
 - acele diferențe constituționale care apar foarte devreme, fiind probabil înnăscute și care sunt stabile de-a lungul întregii vieți



- Definiții care accentuează latura dinamico-energetică a personalității
 - Trăsăturile neurofiziologice care determină diferențieri psihice interindividuale
 - Capacitatea energetică
 - Dinamica comportamentală
 - Legate de funcționarea proceselor nervoase
 - Excitația
 - Inhibiția



- Definiții care subliniază sfera și modul de manifestare al temperamentului
 - Materia primă din care este modelată personalitatea
- fenomenele caracteristice ale naturii emoționale a unui individ
 - sensibilitatea față de o stimulare emoțională
 - forța și viteza sa obișnuită de răspuns
 - calitatea dispoziției sale predominante
 - toate particularitățile fluctuației și intensitatea dispoziției
- dependente de construcția constituțională și deci în mare măsură ereditare, ca origine

- Elemente comune ale definițiilor

- dimensiunile temperamentale se referă la trăsături comportamentale;
- temperamentul reprezintă contribuția persoanei la interacțiunea cu mediul;
- trăsăturile de temperament sunt puternic influențate de factori biologici;
- trăsăturile de temperament au nivelul cel mai ridicat de stabilitate, comparativ cu celelalte componente ale personalității.



2. Clasificarea temperamentelor

- Tipologia lui Hipocrate
 - Temperamentul: consecința secrețiilor corpului



- Tipologia lui Pavlov

- Principiul nevrismului

- Reglarea raporturilor individ – mediu: mediată de activitatea creierului

- Tipul de activitate nervoasă:

- Forța
 - Mobilitatea
 - Echilibrul
- } excitației și inhibiției



• Forța

- Încărcătura energetică a neuronului
- *Tipul puternic:*
 - capacitate de lucru intensă și de lungă durată;
 - rezistență funcțională în caz de solicitare;
 - restabilire rapidă după efort;
 - rezolvă sarcini complexe, face față ușor factorilor stresanți și afectogeni;
 - nivel ridicat al pragurilor senzoriale.
- *Tipul slab*
 - capacitate de lucru bună numai în situații de dozare uniformă a efortului;
 - apare rapid oboseala și devine persistentă;
 - dificultăți în distributivitatea atenției;
 - supramotivare și supramobilizare în raport cu sarcina;
 - praguri senzoriale joase.

- **Mobilitatea**

- Viteza și durata instalării excitației și inhibiției

- *Tipul mobil*

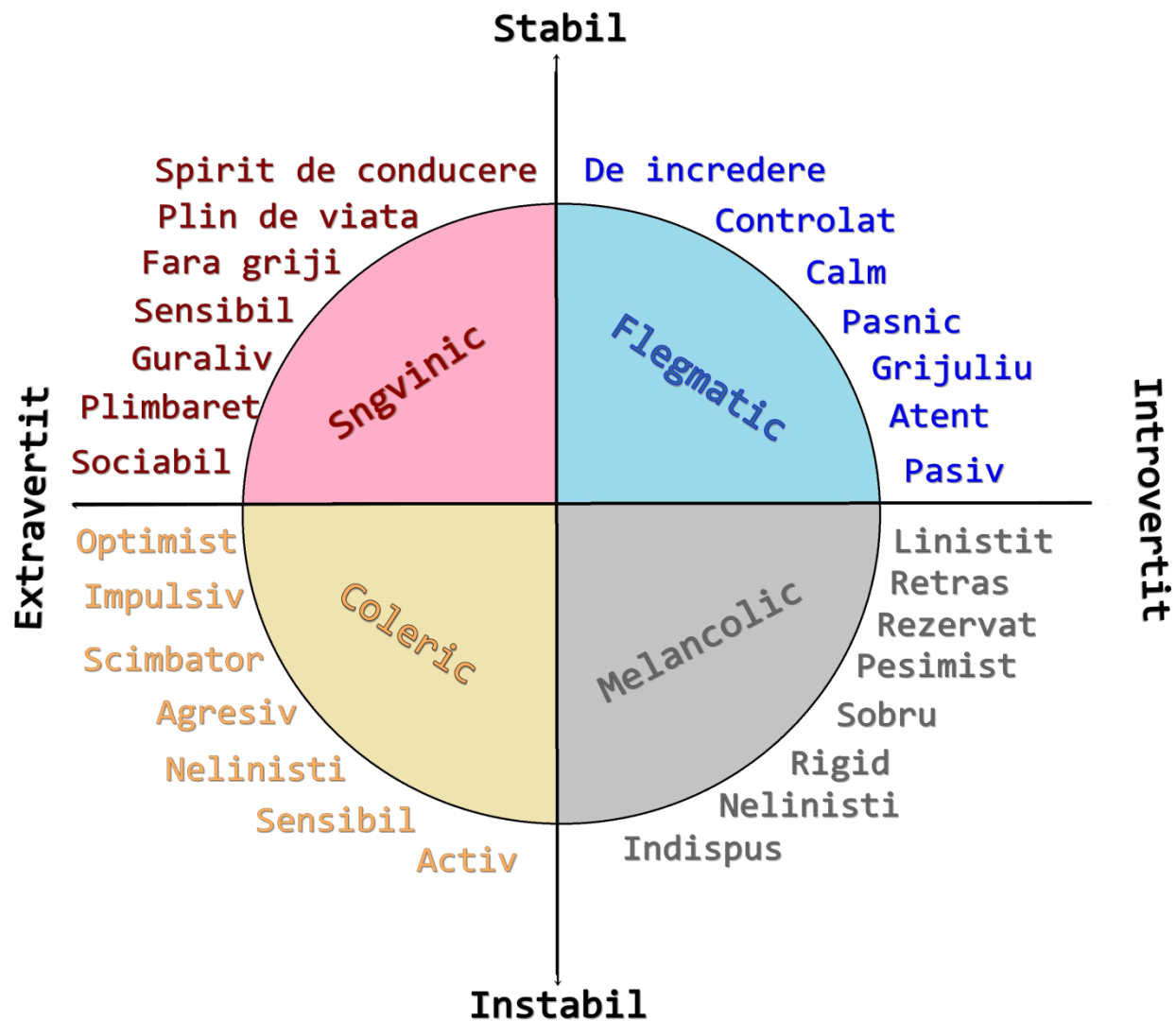
- viteză mare de desfășurare a proceselor nervoase, iradiere, concentrare, inducție;
- rapiditatea formării frânelor condiționate;
- rapiditatea trecerii de la o activitate la alta;
- rapiditatea restructurării legăturilor nervoase temporare;
- rapiditatea și ușurința adaptării.

- *Tipul inert*

- ritm lent de desfășurare a proceselor nervoase;
- inerția formării deprinderilor;
- greutate în trecerea de la o activitate la alta;
- dificultăți de adaptare.

● Echilibrul

- Raportul dintre excitație și inhibiție
- *Tipul echilibrat*
 - bună coordonare;
 - atenție distributivă bună;
 - suportă situații de așteptare prelungită;
 - dezvoltă capacitate de stăpânire de sine.
- *Tipul neechilibrat*
 - activitate sincopată;
 - coordonare dificilă;
 - dificultăți de distribuire a atenției;
 - impulsivitate;
 - predominanța excitației.



- Tipologia lui Heymans, Wiersma, Le Senne

- Prima jumătate a secolului al XX-lea

- mișcări și activitate;
- sentimente și emoții;
- funcția secundară;
- inteligență și aptitudini conexe;
- înclinații, interese, tendințe;
- diverse alte caracteristici.



- Trăsăturile identificate apăreau asociate
- Abordarea continuată și dezvoltată de René Le Senne (școala franco-olandeză sau HLS)

- Emotivitatea – „ acela care se tulbură în situații când cea mai mare parte a oamenilor nu sunt mișcați”
- Activitatea - ușurința de a acționa de la sine și nu sub presiunea exercitată de mediu
- Rezonanța - repercusiunea unui eveniment asupra psihicului unui individ, reacția promptă sau nu la un fapt sau situație emoționantă

Nr. crt.	Tipul de temperament	Emotivitate E	Activism A	Persistența impresiilor		Valoare dominantă
				Primar (P)	Secundar (S)	
1.	Pasionant	E	A	-	S	opera de îndeplinit
2.	Coleric	E	A	P	-	acțiunea
3.	Sentimental	E	non A	-	S	intimitatea
4.	Nervos	E	non A	P	-	divertismentul
5.	Flegmatic	non E	A	-	S	legea
6.	Sangvino	non E	A	P	-	succesul social
7.	Apatic	non E	non A	-	S	liniștea
8.	Amorf	non E	non A	P	-	plăcerea

- Tipologia lui David Keirsey
 - Punct de plecare: observațiile lui K. Myers și I. Briggs-Myers
 - Personalitatea
 - Extraversie – introversie
 - Funcția senzorială – funcția intuitivă
 - Funcția reflexivă – funcția afectivă
 - Funcția judicativă – funcția perceptivă
 - 16 tipuri de personalitate - Myers-Briggs Type Indicator – MBTI

- **David Keirse:**
- *intuitiv-reflexiv*: logic și creativ, neglijează prezentul, bun strateg și organizator, pune mare preț pe inteligența proprie, dar și pe a altora, îi place ineditul, mereu nemulțumit de ceea ce realizează, îi place exactitatea, acuratețea, este preocupat de progres, neglijând adesea convențiile sociale;
- *senzorial-judicativ* - cel mai tradiționalist, îi plac activitățile în cluburi, în diverse grupuri, poate fi socotit un adevărat „gardian al societății”, își asumă responsabilități, pun mare preț pe norme și regulamente, este foarte conștiincios, are un spirit practic, economic, este un bun organizator;
- *senzorial-perceptiv* este energic, îi place libertatea, se bucură de prezent, este foarte adaptabil, are mult farmec, este spiritual, nu este un tip punctual, este abil, mobil, tolerant, își asumă riscuri, este adesea imprevizibil, îi place fastul, se bucură de fiecare sărbătoare.